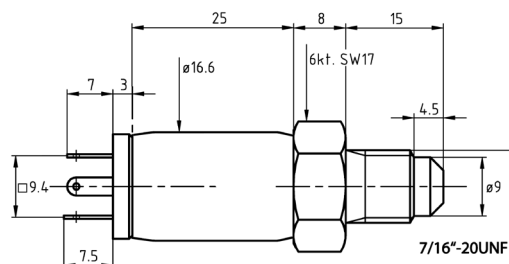


Druckaufnehmer zur Temperaturmessung bei Kältemittel Absolutdruck FDA 602 LxAK



- Kompakte Druckaufnehmer für industrielle Anwendungen in flüssigen und gasförmigen Medien.
- Piezoresistive, flexibel aufgehängte Silizium-Messzelle in ölgefülltem, vollverschweißtem Edelstahlgehäuse.
- Durch die stabile mechanische Konstruktion ist die Messzelle zuverlässig geschützt gegen das Messmedium und unempfindlich gegen Druckspitzen und Vibrationen.
- Absolutdruck: Druck bezogen auf Vakuum (0 bar).



Technische Daten:

Überlast:	2 fache des Endwertes	Stromversorgung:	6,5 bis 15 V DC, Verbrauch < 4mA über ALMEMO® Stecker
Ausgangssignal:	0,2 ... 2,2 V	Betriebstemperatur:	-40 bis +100°C
Genauigkeitsklasse: (Linearität + Hysterese + Reproduzierbarkeit)	± 0,5 % vom Endwert	Druckanschluss:	Aussengewinde 7/16", Membran nicht frontbündig
Gesamtfehlerband: 0...50°C -10...80°C (Linearität + Hysterese + Reproduzierbarkeit + Temperaturkoeffizienten + Nullpunkt + Bereichstoleranz)	±1,0 % vom Endwert ±1,5 % vom Endwert	Material in Mediumkontakt:	rostfreier Stahl DIN 1.4404/1.1135 Viton Aussendichtung
Ansprechzeit (0 ... 99%):	< 5 ms	Gewicht:	ca. 50 g
Nennbedingungen: 22°C ± 2 K, 10 bis 90% rH nicht kondensierend		Schutzart:	IP 65

Berechnung der Kältemitteltemperatur mit der Geräte-Sonderausführung SB0000R2

Die ALMEMO® Geräte-Version V6, (2590-2/-3S/-4S, 2690, 2890, 8590, 8690, 5690) können für die kontinuierliche Messung der Kältemitteltemperatur (Auflösung 0,1 K) mit Absolut-Druckgebern (Auflösung 0,001bar zwingend!) genutzt werden. Sowohl Druck und Temperatur können angewählt oder kontinuierlich angezeigt bzw. aufgezeichnet werden.

Technische Daten für ALMEMO® Option SB0000R2:

Kältemittel:	R22	R23	R134a	R404a	R404a
Druckbereich:	0 bis 36 bar	0 bis 49 bar	0 bis 40,5 bar	0 bis 32 bar	0 bis 32 bar
Temperaturbereich:	-90°C bis +79°C *	-100°C bis +26°C *	-75°C bis +101°C *	-60°C bis +65°C *	-60°C bis +65°C *
Arbeitspunkt:	Taupunkt	Taupunkt	Taupunkt	Taupunkt	Siedepunkt
Kältemittel:	R407C	R407C	R410A	R417A	R507
Druckbereich:	0 bis 46 bar	0 bis 46 bar	0 bis 49 bar	0 bis 27 bar	0 bis 37 bar
Temperaturbereich:	-50°C bis +86°C *	-50°C bis +86°C *	-70°C bis +70°C *	-50°C bis +70°C *	-70°C bis +70°C *
Arbeitspunkt:	Taupunkt	Siedepunkt	Taupunkt	Taupunkt	Taupunkt

*) Der Endtemperaturbereich ergibt sich aus den vorliegenden Daten der Kältemittel. Bei Druckgebern mit kleineren Druckbereichen ändert sich lediglich die angegebene Endtemperatur. (Linearisierungen für weitere Kältemittel auf Anfrage)

Geräte-Sonderausführung Kältemitteltemperatur für ALMEMO® Geräte V6

(Bitte beim Geräteneukauf mitbestellen bzw. vorhandenes Gerät zum Upgrade einschicken)

Best. Nr. SB0000R2

Ausführungen

inkl. ALMEMO® Anschlusskabel 1,5m und Programmierung eines Kältemittel-Messkanals

Messbereiche Absolutdruck (Auflösung 0,001bar)

- bis 10bar
- bis 30bar
- bis 50bar

Best. Nr.

- FDA602L5AK**
- FDA602L6AK**
- FDA602L7AK**

DAkS- oder Werks-Kalibrierung KD9xxx, Druck, für Fühler oder Messkette (Fühler + Gerät), siehe Kapitel Kalibrierzertifikate:
Die DAkS-Kalibrierung erfüllt die Anforderungen der DIN EN ISO/IEC 17025 an Prüfmittel.