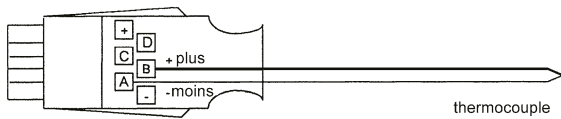


Connecteurs d'entrée et câbles d'adaptation

Connecteur ALMEMO® pour thermocouples types K, N, J, T



Nouveau: connecteur numérique de mesure ALMEMO® D7, voir page 02:06

- un seul et unique connecteur pour différents types de thermocouple (programmable).
- vitesse de mesure rapide pour les variations dynamiques de température.
- meilleure précision de linéarisation par processus de calcul.
- capteur étalonné indépendant de l'appareil de mesure.
- précision accrue par ajustage multipoint..

Modèles : (sans force thermoélectrique / en matériau thermocouple)

Type	Plage de mesure	Résolution	Référence
NiCr-Ni (K)	-200.0 à +1370.0°C	0.1 K	ZA9020FS
NiCroSil-NiSil (N)	-200.0 à +1300.0°C	0.1 K	ZA9021FSN
Fe-CuNi (J)	-200.0 à +1000°C	0.1 K	ZA9021FSJ
Cu-CuNi (T)	-200.0 à +400°C	0.1 K	ZA9021FST

Module de mesure ALMEMO® pour thermocouples type K,J,T, séparation galv. jusqu'à 1000 V ZAD 950 AB



- Mesure à séparation galvanique de thermocouples (en particulier des fils thermocouples nus) sur pièces conductrices.
- Transmission numérique des mesures sur l'appareil ALMEMO®
- Câble de raccordement avec connecteur ALMEMO®

Caractéristiques techniques

Capteur :	Thermocouple	Isolation galvanique :	1 kV CC/CA permanent, 4 kV pendant 1 s.
Plage de mesure :	ZAD950ABK : NiCr-Ni(K) -200..1370 °C ZAD950ABJ : Fe-CuNi(J) -200..1000 °C ZAD950ABT : Cu-CuNi(T) -200..400 °C	Connexion du capteur :	prises et fiches de sécurité 4 mm (par bornes à vis)
Résolution :	0.1 K	Alimentation :	6 à 13 V CC par l'appareil ALMEMO®
Linéarité :	±0.05 K ±0.05 % de la mesure	Consommation :	env. 30 mA
Classe de précision :	C voir page 01.04	Câble de raccordement :	1.5 m avec connecteur ALMEMO®
Vitesse de mesure	2,5 mesures/sec.	Boîtier :	Dimensions P127 x L83 x H38 mm, ABS

Modèles:

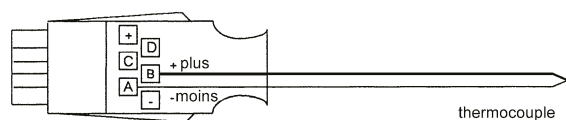
Modèle	Référence
Module de mesure ALMEMO® pour NiCr-Ni (K) avec 1,5 m de câble ALMEMO®	ZAD950ABK
Module de mesure ALMEMO® pour Fe-CuNi (J) avec 1,5 m de câble ALMEMO®	ZAD950ABJ
Module de mesure ALMEMO® pour Cu-CuNi (T) avec 1,5 m de câble ALMEMO®	ZAD950ABT

Veuillez commander les thermocouples à part ! par ex. Fils pour thermocouple voir chapitre Température

Étalonnage DAkkS/Cofrac ou d'usine KE90xx, électrique, pour module de mesure numérique, voir chapitre Certificats d'étalonnage.
L'étalonnage DAkkS raccordé COFRAC satisfait aux exigences de la norme NF EN ISO/CEI 17025 relative aux activités d'essai.

Connecteurs d'entrée et câbles d'adaptation

Connecteur ALMEMO® pour thermocouples types U, L, S, R, B, AuFe-Cr



Nouveau: connecteur numérique de mesure ALMEMO® D7, voir page 02:06

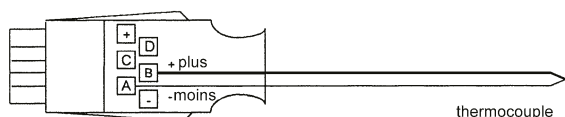
- un seul et unique connecteur pour différents types de thermocouple (programmable).
- vitesse de mesure rapide pour les variations dynamiques de température.
- meilleure précision de linéarisation par processus de calcul.
- capteur étalonné indépendant de l'appareil de mesure.
- précision accrue par ajustage multipoint..

Modèles:

Type	Plage de mesure	Résolution	Référence
Cu-CuNi (U)	-200.0 à +600.0°C	0.1 K	ZA9000FSU
Fe-CuNi (L)	-200.0 à +900°C	0.1 K	ZA9021FSL
PtRh10-Pt (S)	0.0 à +1760.0°C	0.1 K	ZA9000FSS
PtRh13-Pt (R)	0.0 à +1760.0°C	0.1 K	ZA9000FSR
PtRh30-PtRh6 (B)	+400.0 à +1800.0°C	0.1 K	ZA9000FSB
AuFe-Cr (A)	-270.0 à +60.0°C	0.1 K	ZA9000FSA

Référence

Connecteur ALMEMO® à capteur de soudure froide intégré pour tous les thermocouples



Pour les applications à grande précision ou dans les conditions environnementales défavorables (p. ex. rayonnement thermique)

Programmation:

1er canal capteur de soudure froide CTN intégré, résolution 0.01 K

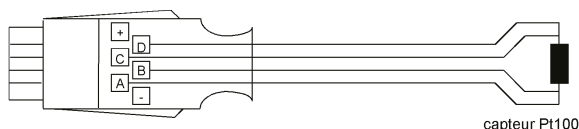
2ème canal thermocouple, résolution 0.1 K, veuillez indiquer le type !

Modèles:

Type	Plage de mesure	Résolution	Référence
NiCr-Ni (K)	-200.0 à +1370.0°C	0.1 K	ZA9400FSK
NiCroSil-NiSil (N)	-200.0 à +1300.0°C	0.1 K	ZA9400FSN
Fe-CuNi (L)	-200.0 à +900°C	0.1 K	ZA9400FSL
Fe-CuNi (J)	-200.0 à +1000°C	0.1 K	ZA9400FSJ
Cu-CuNi (T)	-200.0 à +400°C	0.1 K	ZA9400FST
Cu-CuNi (U)	-200.0 à +600.0°C	0.1 K	ZA9400FSU
PtRh10-Pt (S)	0.0 à +1760.0°C	0.1 K	ZA9400FSS

Référence

Connecteurs ALMEMO® pour capteurs Pt100 et Pt1000



Nouveau: Connecteur numérique de mesure ALMEMO® D7, voir page 02.07

- Pour capteur Pt100.
- Haute résolution 0,01 K à 850 °C.
- Linéarisation avec mode de calcul.
- Capteur étalonné indépendant de l'appareil de mesure.
- Précision accrue par ajustage multipoint.

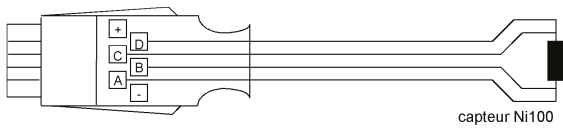
Modèles:

Type	Plage de mesure	Résolution	Référence
Pt100 4 fils	-200.0 à +850.0°C	0.1 K	ZA9030FS1
Pt100 4 fils	-200.0 à +400.0°C *	0.01 K	ZA9030FS2
Pt1000 4 fils	-200.0 à +850.0°C *	0.1 K	ZA9030FS4
Pt1000 4 fils	-200.0 à +400.0°C *	0.01 K	ZA9030FS5

* selon l'appareil, les données peuvent en partie varier (voir fiche de l'appareil)

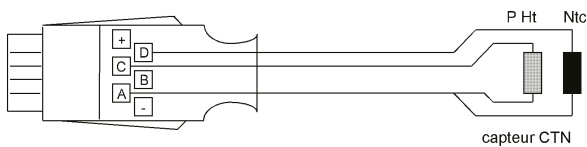
Connecteurs d'entrée et câbles d'adaptation

Connecteurs ALMEMO® pour capteurs Ni100 et Ni1000



Modèles:		Référence	
Type	Plage de mesure	Résolution	
Ni100	-60.0 à +240.0°C	0.1 K	ZA9030FS3
Ni1000	-60.0 à +240.0°C	0.1 K	ZA9030FS6

Connecteurs ALMEMO® pour capteurs CTN

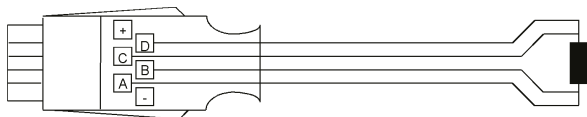


Nouveau: Connecteur numérique de mesure ALMEMO® D6, voir page 02.07

- Pour capteurs CTN.
- Haute résolution jusqu'à 0,001 K (-20 à +65 °C).
- Linéarisation avec mode de calcul.
- L'entrée des coefficients de Steinhart-Hart est possible.
- Capteur étalonné indépendant de l'appareil de mesure.
- Précision accrue par ajustage multipoint.

Modèles:		Référence	
Type	Plage de mesure	Résolution	
CTN Typ N	-50.0 à +125.0°C	0.01 K	ZA9040FS
2xCTN Typ N	-50.0 à +125.0°C	0.01 K sans séparation galvanique	ZA9040FS2

Connecteurs ALMEMO® pour résistance



Caractéristiques techniques ZA9003SS4:

Connexion	2 conducteurs
Linéarité :	±0,2 % ± 0,02 kOhm Linéarisation mémorisée dans le connecteur ALMEMO® (entre autres pas sur ALMEMO® 2450, 8390)

Modèles:		Référence	
Type	Plage de mesure	Résolution	
Ohm	0.00 à 500.00	0.01 Ω*	ZA9003FS
Ohm	0.0 à 5000.0*	0.1 Ω*	ZA9003FS2
kOhm	0 à 110.00 kOhm	0.01 kOhm	ZA9003SS4

* selon l'appareil, les données peuvent en partie varier (voir fiche de l'appareil)