

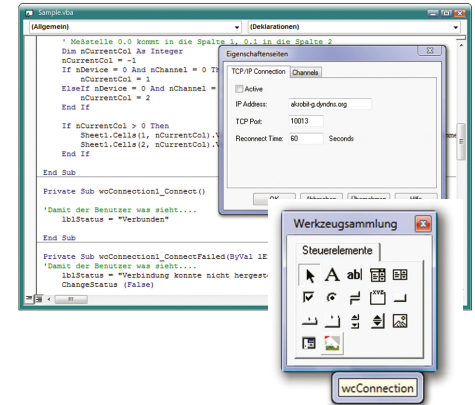
## WinControl Client OCX und Simple ASCII Server

### WinControl Client OCX

- Zugriff auf die Messwerte eines WinControl Datenservers im lokalen Netzwerk oder über das Internet
- MS-ActiveX® Universalbaustein für die Integration in eigene Anwendungen
- Client Lizenz für Datenserver enthalten
- Inklusive Dokumentation und einfachem Anwendungsbeispiel für Excel
- Es wird ein WinControl WC4 oder die Option WCO8 benötigt.

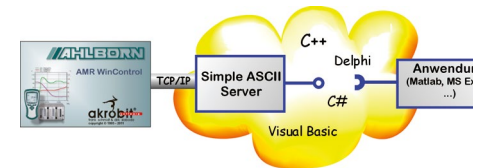


- Messwerte eines WinControl Datenservers können durch das WinControl Client OCX in eigene Anwendungen übertragen werden.
- Es können aktuelle Werte und die Messwerthistorie abgefragt werden.
- Die Entwicklungszeit wird durch die Verwendung des OCX deutlich gesenkt, da es dem Entwickler die Kommunikation mit Datenserver abnimmt.
- Es kann in beliebige Anwendungen eingebunden werden, welche OLE (Object Linking and Embedding) unterstützen. (z.B. MS Excel, Matlab, MS Access, MS SQL Server, ...)
- Die Ansteuerung kann in beliebigen Programmiersprachen erfolgen: C++, C#, Visual Basic (VB, VBA und VBS), Delphi, ....
- Durch die gleichzeitige Nutzung mehrerer Objekte lassen sich Daten verschiedener Datenserver erfassen. Das OCX muss dabei nur einmal auf dem System installiert werden.

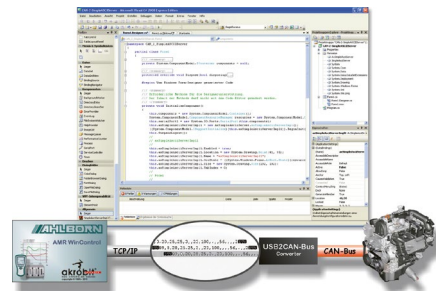


### Simple ASCII Server

- Serverkomponente, um Daten über das Simple ASCII Protokoll per TCP/IP an AMR WinControl zu senden.
- MS-ActiveX® Universalbaustein für die Integration in eigene Anwendungen
- Simple ASCII Protokoll Lizenz enthalten.
- Inklusive Dokumentation und einfachem Anwendungsbeispiel für MS Excel.



- Durch den Simple ASCII Server können Messwerte oder Daten einer anderen Quelle (Anwendung oder Messgerät) an AMR WinControl übertragen werden.
- Die Entwicklungszeit wird durch die Verwendung der Komponente deutlich gesenkt, da es dem Entwickler die Programmierung eines TCP/IP-Servers abnimmt, was in Programmiersprachen wie VBS & VBA nicht ohne Zusatzkomponenten möglich ist.
- Es kann in beliebige Anwendungen eingebunden werden, welche OLE (Object Linking and Embedding) unterstützen. (z.B. MS Excel, Matlab, MS Access, MS SQL Server, ...)
- Die Ansteuerung kann in beliebigen Programmiersprachen erfolgen: C++, C#, Visual Basic (VB, VBA und VBS), Delphi, ....
- Das ActiveX-Control ermöglicht z.B. die Entwicklung eines eigenen Treibers für die Anbindung eines zusätzlichen Messgerätes an AMR WinControl.



### Programmversion

- Client Lizenz mit OCX (Client Lizenz zum WinControl Datenserver und OCX Entwicklerlizenz)
- Simple ASCII Server (SimpleASCII-Protokoll Lizenz für AMR WinControl mit ActiveX-Control)

### Best. Nr.

- SW5600COCX
- SW5600WCZM7

### Systemvoraussetzungen:

Die tatsächlich benötigte Konfiguration ist von der Software, in welche das ActiveX-Control integriert wird, abhängig.