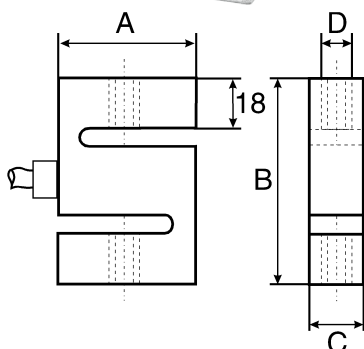
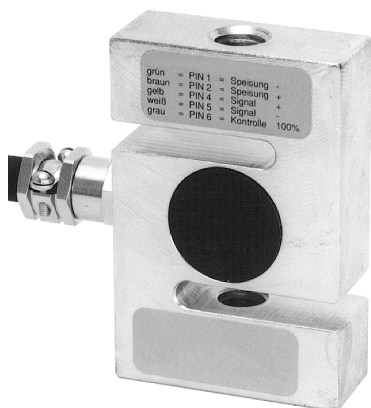


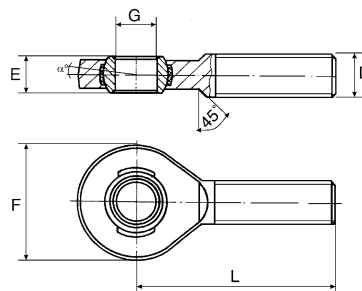
Capteur de force de traction et compression K 25



- Jauges de contrainte en montage pont complet à 4 fils.
- Résistance de contrôle pour compensation finale de la plage de mesure.
- Toutes les plages de mesure indiquées en Newton existent également en plages kg.

! Possibilité sur tous les appareils ALMEMO® de compenser la charge nulle et la pleine échelle par simple appui sur un bouton.

Autre version : Capteur de force avec connecteur de mesure numérique ALMEMO® D7, voir page 91
Capteur numérique, peut être calibré sans appareil de mesure. Haute résolution de la valeur mesurée.



Caractéristiques techniques:

Charge limite max. :	150% de la pleine échelle	Efforts latéraux adm. :	±60% de pl. éch.
Charge dynamique max. :	70% de la pleine échelle	Indice de protection :	jusqu'à 1 kN : IP 65, à partir de 2 kN : IP 67
Température de référence :	23°C	Matériau :	jusqu'à 1 kN : aluminium de 2 à 50 kN : acier antirouille
Câble :	3 m de long avec connecteur ALMEMO® axial	Dimensions en mm :	jusqu'à 10 kN : A=50, B=75, C=20, D=M12 20 kN, 50 kN : A=65, B=85, C=40, D=M24 x2
Précision en traction :	<±0.1% de pl. éch.		
Précision en traction et compression :	<±0.2% de pl. éch.		
Déplacement nominal de mesure :	<0.15 mm		
Plage d'utilisation :	-10 à +70°C		
Erreur de fluage en charge permanente :	<0.07% par 30 min		

Options pour tous les capteurs de force	Référence	Référence
Affichage des mesures en kg sur les appareils ALMEMO®	OK9000K	Affichage des mesures en N et en kg sur les appareils ALMEMO®
		OK9000NK

Accessoires	Référence	Référence
Oeil articulé à filetage M12 (2 unités) (Dimensions en mm : D = M 12, E = 16, F = 32, G = 12, L = 54)	ZB902512	Oeil articulé à filetage M24 x 2 (2 unités) (Dimensions en mm : D = M 24 x 2, E = 26, F = 62, G = 25, L = 94)
		ZB902524

Modèles (avec certificat de contrôle constructeur)	Référence
Plage de mesure 0.02kN, 0.05kN, 0.1kN, 0.2kN, 0.5kN, 1kN, 2kN, 5kN ou 10kN à indiquer	FKA0251
Plage de mesure 20 kN	FKA0252
Plage de mesure 50 kN	FKA0255
Étalonnage d'usine KK9xxx, force (traction/compression), pour capteur ou chaîne de mesure (capteur+appareil), voir chapitre Certificats d'étalonnage	

autres formes sur demande

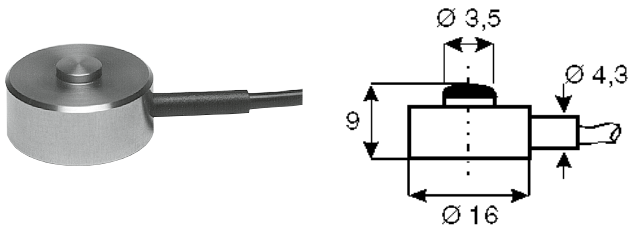
force de traction et de compression FKA012 avec raccord pour filetage extérieur jusqu'à 1000 kN



force de traction et de compression FKA 1563 faible hauteur de montage, avec raccord filetage mâle, jusqu'à 2 kN



Capteur de force de compression K 22



- Jauges de contrainte en montage pont complet à 4 fils.
- Résistance de contrôle pour compensation finale de la plage de mesure.
- Toutes les plages de mesure indiquées en Newton existent également en plages kg.

! Possibilité sur tous les appareils ALMEMO® de compenser la charge nulle et la pleine échelle par simple appui sur un bouton.

Autre version : Capteur de force avec connecteur de mesure numérique ALMEMO® D7, voir page 91
Capteur numérique, peut être calibré sans appareil de mesure. Haute résolution de la valeur mesurée.

Caractéristiques techniques:

Charge limite max. :	150% de la pleine échelle	Déplacement nominal de mesure :	<0.2 mm
Charge dynamique max. :	70% de la pleine échelle	Plage d'utilisation :	-10 à +50°C
Température de référence :	23°C	Erreur de fluage en charge permanente :	0.1% par 30 min
Câble :	radial, longueur 3 m avec connecteur ALMEMO®	Indice de protection :	IP 65
Précision :	<±0,5% de pl. éch.	Matériau :	acier antirouille

Modèles (avec certificat de contrôle constructeur)

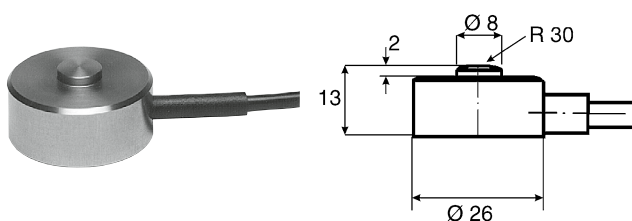
Plage de mesure 100 N, 200 N, 500 N, 1000 N ou 2000 N à indiquer

Référence

FKA022

Étalonnage d'usine KK9xxx, force (traction/compression), pour capteur ou chaîne de mesure (capteur+appareil), voir chapitre Certificats d'étalonnage

Capteur de force de compression K 1613



- Jauges de contrainte en montage pont complet à 4 fils.
- Résistance de contrôle pour compensation finale de la plage de mesure.
- Toutes les plages de mesure indiquées en Newton existent également en plages kg.

! Possibilité sur tous les appareils ALMEMO® de compenser la charge nulle et la pleine échelle par simple appui sur un bouton.

Autre version : Capteur de force avec connecteur de mesure numérique ALMEMO® D7, voir page 91
Capteur numérique, peut être calibré sans appareil de mesure. Haute résolution de la valeur mesurée.

Caractéristiques techniques:

Charge limite max. :	150% de la pleine échelle	Plage d'utilisation :	-10 à +50°C
Charge dynamique max. :	70% de la pleine échelle	Erreur de fluage en charge permanente :	0.1% par 30 min
Température de référence :	23°C	Indice de protection :	IP 65
Câble :	radial, longueur 3 m avec connecteur ALMEMO®	Matériau :	acier antirouille
Précision :	<±0,5 % de pl. éch.		
Déplacement nominal de mesure :	<0.2 mm		

Modèles (avec certificat de contrôle constructeur)

Plage de mesure 0.5 kN, 1 kN, 2 kN, 5 kN, 10 kN ou 20 kN (50 kN sur demande) à indiquer

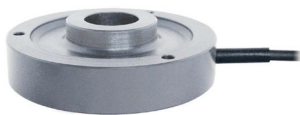
Référence

FKA613

Étalonnage d'usine KK9xxx, force (traction/compression), pour capteur ou chaîne de mesure (capteur+appareil), voir chapitre Certificats d'étalonnage

Capteur de force de compression

Autres types sur demande



force de compression FKA 2528
capteur bon marché, indice de protection IP60, 0,2 à 10 kN



force de compression FKA 013
large plage de mesure de 10 N à 100 kN

Capteur de couple

Autres types sur demande



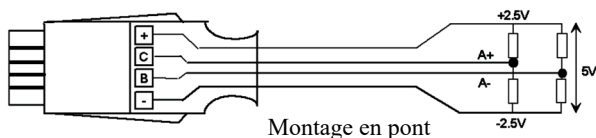
Capteur de couple statique
par ex. avec raccordement carré, 2 à 5000 Nm



Capteur de couple rotatif (bague collectrice)
par ex. avec raccordement carré, 1 à 5000 Nm

Connecteur d'entrée ALMEMO® pour ponts de Wheatstone millivolt / Volt différentiel

Les ponts complets sont mesurés en circuit 4 fils. L'alimentation du pont est fournie par le connecteur ALMEMO®.



Caractéristiques techniques voir chapitre connecteur d'entrée.

Modèles

Type	Plage de mesure	Résolution
55mV DC	-10.0 à +55,0	1 μ V
26mV DC	-26.0 à +26,0	1 μ V

Référence

ZA9105FS0
ZA9105FS1

Connecteur numérique de mesure ALMEMO® D7 pour ponts de mesure Différentiel mV

Pour capteur de force (pression/traction), capteur de couple ou jauges de contrainte.

Haute résolution ou vitesse de conversion élevée.

Uniquement pour les appareils de mesure actuels ALMEMO® V7, entre autres l'appareil de mesure de précision ALMEMO® 710 ou ALMEMO® 202-S.

Les ponts complets sont mesurés en circuit 4 fils. L'alimentation du pont est fournie par le connecteur ALMEMO® D7.

Caractéristiques techniques voir chapitre connecteur d'entrée.

Modèles:

Plage	Plage de afficher	Vit. scrutation
DMS1*	\pm 200 000 digits	10 mesures/s
ou DMS2	\pm 50 000 digits	1000 mesures/s

Référence

ZKD700FS

* à la livraison La plage de mesure désirée peut être programmée sur l'appareil ALMEMO® V7.

Option : Configuration du connecteur de mesure ALMEMO® D7 ; vitesse de mesure 1000 mesures/s

OA9007PRM1000