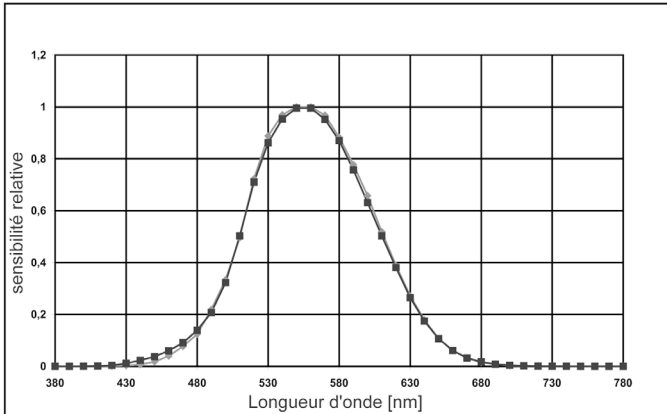


14 Rayonnement optique

Tête de mesure numérique de l'éclairage (V-Lambda) FLAD 03 VL1 avec connecteur ALMEMO® D6

ALMEMO® D6



Rayonnement V-lambda

Le rayonnement V-lambda désigne la plage spectrale de la lumière visible, elle correspond à la sensibilité de l'œil humain. La valeur mesurée est une mesure de la luminosité ressentie. La plage de longueur d'onde s'étend de la fin de la plage UV à 400 nm, jusqu'au début de la plage IR à 720 nm, avec un maximum à 555 nm. L'éclairage déterminé en « LUX » peut être directement converti en éclairage énergétique « W/m² ». Les mesures dans cette plage ont une grande importance pour l'organisation des postes de travail et les projets d'éclairage.

Sonde d'efficacité lumineuse V-lambda FLAD 03 VL1

Les capteurs V-lambda sont utilisés dans la recherche médicale et biologique, dans des systèmes d'information et de prévision météorologique, dans la recherche climatique, dans l'agriculture et l'industrie automobile ainsi que pour la mesure des éclairages artificiels. La sensibilité spectrale du récepteur est très bien adaptée à la sensibilité de l'œil humain et correspond à la classe B des appareils selon la norme DIN 5032. La tête de mesure FLAD 03 VL1 possède un boîtier aluminium anodisé noir. La mesure est corrigée en cos. La tête de mesure convient uniquement pour utilisation en intérieur.

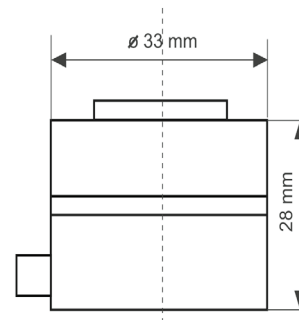
Tête de mesure numérique avec connecteur ALMEMO® D6

La tête de mesure fonctionne avec son propre convertisseur AD. Les rallonges utilisées et l'appareil de mesure n'ont aucune influence sur la précision de la mesure.

L'ensemble de la plage de mesure est divisé en 4 plages de mesure, ce qui permet, entre autres, de mesurer les éclairages les plus faibles avec une très haute résolution.

Caractéristiques techniques :

Plage de mesure V-lambda	1 lx à 200 klx
Plages de mesure ALMEMO®	à 650,00 lx à 6500,0 lx à 65000 lx à 200,00 klx
Résolution minimale	0,02 lx
Système de sonde	Si / interf. Filtre
Sensibilité spectrale	380 nm à 720 nm
Sensibilité spectrale max.	555 nm
Diffuseur	PTFE
Adaptation V-lambda	<3%
Correction cos	erreur f2 < 2,0%
Linéarité	< 1 %
Erreur absolue	< 5 %
Température nominale	23 °C ±3 K
Température de fonctionnement	-20 °C à ± +60 °C
Temps d'activation	< 1 s
Temps de désactivation	< 1 s
Dimensions	diamètre 33 mm, hauteur env. 29 mm
Fixation	2 vis M2
Poids	50 g env.
Câble ALMEMO®	Câble de raccordement fixe 1,5 m avec connecteur ALMEMO® D6
Connecteur ALMEMO® D6	
Rafraîchissement	1,5 s pour tous les canaux
Temps de stabilisation	3 s (Pour le fonctionnement de l'enregistreur de données en mode veille, une temporisation de veille de 3 s doit être programmée)
Tension d'alimentation	à partir de 6 V de l'appareil ALMEMO®
Consommation de courant	env. 4 mA



Modèle (Certificat d'essai d'usine inclus)

Tête de mesure numérique pour l'éclairage, câble fixe, longueur 1,5 m, avec connecteur ALMEMO® D6

Référence

FLAD03VL1