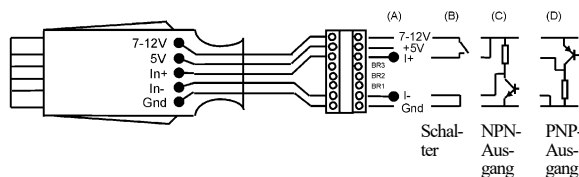
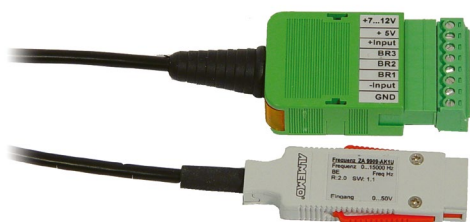


# Adapterkabel / Eingangsstecker

## ALMEMO® Adapterkabel für Frequenz / Impulse / Drehzahl

für Geber, Versorgung 5 V oder direkt aus ALMEMO® Gerät



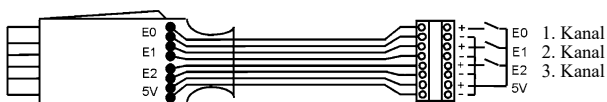
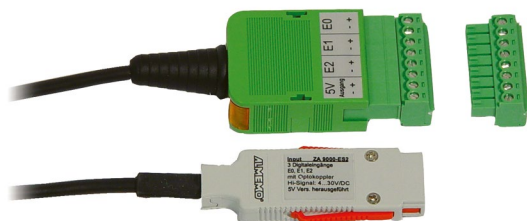
### Technische Daten

Frequenzbereich:	0 bis 15000 Hz (Auflösung 1 Hz) 0 bis 3200,0 Hz (Auflösung 0,1 Hz)
Drehzahlbereich:	8 bis 32000 UpM (Auflösung: 1 UpM)
Max. Impulszahl:	65000
Impulslänge:	> 50 µs
Eingangs- spannung:	6 ... 40 V Rechteck über Optokoppler
Stromverbrauch:	3 mA
Fühlerversorgung:	direkt aus ALMEMO® Gerät (Spannung siehe Technische Daten des ALMEMO® Gerätes)
Option V12:	
Fühlerversorgung:	12,2 ... 12,5 V
Ausgangsstrom:	100 mA bei $U_G = 9 \dots 12 \text{ V}$ ( $U_G = \text{Gerätefühlerspannung}$ )

### Ausführungen: (Kabellänge jeweils 1,5 m)

Typ	Messbereich	Auflösung	Best. Nr.
Frequenz	0 bis 15000 Hz	1 Hz	
Frequenz	0 bis 3200,0 Hz	0,1 Hz (mit Drahtbrücke umstellbar)	<b>ZA9909AK1U</b>
Impulse / Zyklus	0 bis 65000 Imp	1 Imp	<b>ZA9909AK2U</b>
Drehzahl	8 bis 32000 UpM	1 UpM	<b>ZA9909AK4U</b>
Option Geberversorgung 12 V			<b>OA9909V12</b>

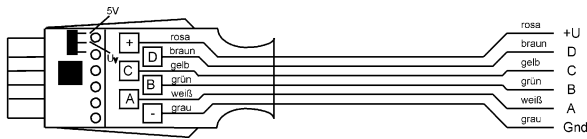
## ALMEMO® Adapterkabel für digitale Eingangssignale



### Ausführungen: (Kabellänge jeweils 1,5 m)

Ausführung	Best. Nr.
3 Digitaleingänge, (Optokoppler), für potentialfreie Kontakte, Hilfsspannung 5 V herausgeführt	<b>ZA9000ES2</b>
4 Digitaleingänge, galvanisch getrennt (Optokoppler) für externe Spannung 4 bis 30 V	<b>ZA9000EK2</b>

## ALMEMO® Universal-Adapterkabel mit freien Enden



### Ausführungen:

Den ALMEMO® Universalstecker ZA 9000-FS gibt es auch mit Anschlusskabel und freien Enden als Adapterkabel ZA 9000-AK.

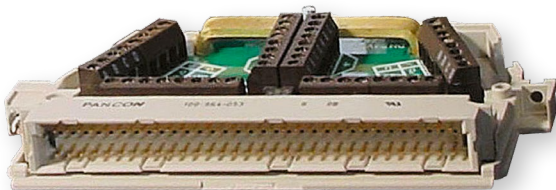
An der Klemme U+ liegt die Fühlerversorgungsspannung, die das ALMEMO® Gerät zur Verfügung stellt (Fühlerversorgungsspannung 5 V stabilisiert auf Anfrage). Anschlusskabel: 8-adrig 8 x 0,14 mm<sup>2</sup> schwarz, Länge 1,5 m.

Das Anschlussschema und die Farbkodierung der Adern ist bei allen ALMEMO®-Fühlern und -Kabeln einheitlich, so dass jede Anschlussbelegung sofort identifiziert werden kann.

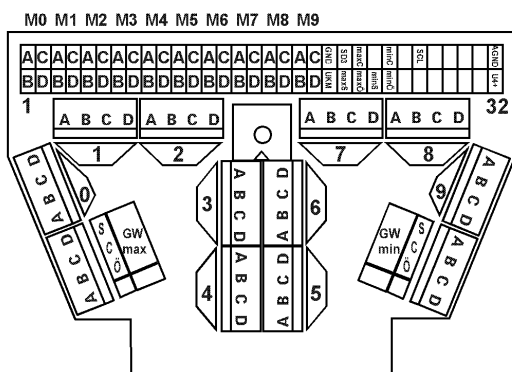
**Best. Nr.**

**ZA9000AK**

## ALMEMO® 10-fach MU-Stecker für ALMEMO® Einschubkarten mit 64-poliger Federleiste



NICHT für Sensoren geeignet, die eine Anpasseelektronik erfordern (z.B. 26 V, Wechselspannung, mA, Feuchtesensoren, Flügelräder, Frequenz, Impulse, Drehzahl). Keine Fühlerversorgung möglich.



Die aktuellen MU-Stecker ZA5690MU sind nur verwendbar für die aktuellen Anlagen ALMEMO® 5690. Die alte Ausführung der MU-Stecker ZA5590MU ist verwendbar für die alten Anlagen ALMEMO® 5590/5990, und eingeschränkt auch für die aktuellen Anlagen 5690 (u.a. nur 1 Messkanal/Eingang, keine Mehrpunktjustage/Steckerlinearisierungen).

### Ausführungen:

ALMEMO® 10-fach-Stecker (64pol.) mit EEPROM-Fühlerdatenspeicher zum Ankleben von 10 Fühlern, auf Wunsch nach Angabe fertig programmiert für Messanlagen ALMEMO® 5690 und 500 (nicht verwendbar für ALMEMO® 5590 / 5990)  
Für Messanlagen ALMEMO® 5590 und 5990

**Best. Nr.**

**ZA5690MU**

**ZA5590MU**

# Adapterkabel / Eingangsstecker

## ALMEMO® Stecker-Adapterkabel, Digitaleingang Fremdgerät in ALMEMO® Gerät ZA 1000 AKSW / ZAD 919 AKxx



Mit dem flexiblen ALMEMO® System können Sie auch bereits vorhandene Geräte mit digitaler Schnittstelle nutzen.

Dazu bieten wir Ihnen:

1. Wir programmieren für Sie ein Gerätetypenprotokoll passend zur Ausgangsschnittstelle Ihres Gerätes.
2. Wir versehen das Schnittstellenkabel Ihrer Geräte mit dem passenden ALMEMO® Stecker.

### Beschreibung:

- Abfrage externer Geräte mit digitaler Schnittstelle (RS232, Modbus RTU) und Einbindung in die Datenerfassung mit ALMEMO® Geräten.
- Der Digitalstecker des Adapterkabels stellt eine galvanisch getrennte serielle Schnittstelle zur Verfügung und enthält einen Interface-Prozessor zur Protokollwandlung.
- Aufwertung bereits vorhandener Messtechnik zu einem äußerst günstigen Preis-/Leistungsverhältnis.

### Beispiele:

- Waagen und Wägeeinrichtungen
- Messuhren und Wegaufnehmer
- Multimeter
- Inkrementale Weggeber
- Rauchgasanalysegeräte

### Ausführungen:

Bitte stellen Sie uns zur Schnittstellenprogrammierung eine detaillierte Beschreibung der Ausgangsschnittstelle Ihres anzubindenden Gerätes, ein passendes Kabel oder einen Stecker mit Belegungsplan, sowie für Test und Prüfung auch Ihr anzubindendes Fremdgerät zur Verfügung.

Schnittstellenprogrammierung für das Gerätetypenprotokoll des anzubindenden Gerätes

ALMEMO® Stecker-Adapterkabel

### Best. Nr.

**ZA1000AKSW**

**ZAD919AK**